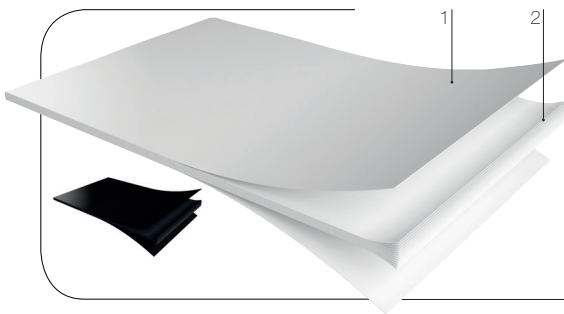


MONOCHROM HPL-Compact durchgefärbt



- 1/ Gleiche Dekorschicht auf beiden Seiten, mit Melaminharz imprägniert.
- 2/ Farblich abgestimmter Kern in kaltweiß, warmweiß oder tiefschwarz bestehend aus mit duroplastischem Harz imprägniertem Kraftpapier



Eigenschaften

- Monobloc-Optik ohne Kantenverarbeitung
- In 4 Stärken verfügbar : 6, 8, 10 und 12,5 mm
- Feuchtigkeitsfest und unverrottbar
- Selbsttragend (≥ 8 mm) und an jeder Stelle bearbeitbar
- Weiße Kerne von Natur aus feuerbeständig (B-s2-d0)*
- Antibakterielle Sanitized®*-Ausstattung
- Lebensmittelecht
- Ökosiegel PEFC™, FSC® & Greenguard
- Oberfläche TOUCH (Antifingerprint): Kleine Kratzer können mit einem Gummi-Schwamm oder mit einem feuchten Tuch und Bügeleisen beseitigt werden.**



Feuchtigkeitsbeständigkeit.



Stoßfestigkeit



Abriebfestigkeit



Lebensmittelecht



Farbbeständigkeit unter künstlichem Licht



Kratzfestigkeit



Hitzeempfindlich



Reinigungsfähigkeit



Resistent gegen Zigarettenruß



Lichtunempfindlich bei Verwendung im Innenausbau

Anwendungen

- Neuprojekte oder Renovierungsarbeiten bei gleichzeitiger Weiternutzung der Räumlichkeiten
- Für alle Branchen geeignet: Hotel- und Gaststättengewerbe, Dienstleistungssektor, Gemeinschaftseinrichtungen, Gesundheitseinrichtungen, Wohnungsbau, ...
- Schnelle, saubere und geruchsfreie Montage
- Horizontale Montage der Stärken 10 und 12,5 mm (Möbel, Arbeitsplatte, Tische, Regal, Empfangstresen usw.) und vertikale Montage der Stärken 6 und 8 mm (Wandverkleidung, Bett-Kopfteil, Möbelfassade, Anrichte usw.) je nach Projekt anpassbar
- Freier Zuschnitt, individuelle, raffinierte Bearbeitungsmöglichkeiten (Gravur, Rillen), verschiedene Kantenformen (abgefast, abgerundet, schräg, ...), dezente oder auffallende Zusammenstellungen.

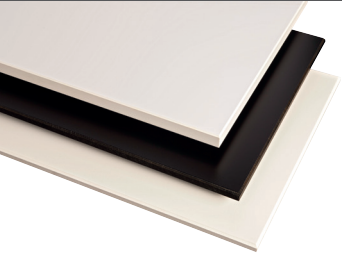
Angebot Kollektion

FORMATE	260 x 205 cm		307 x 132 cm	
KERN	Warmweiß	Kaltweiß	Warmweiß	Tiefschwarz
QUALITÄT	Schwer entflammbar	Schwer entflammbar*	Schwer entflammbar	Standard
STÄRKE	6 - 8 - 10 - 12,5 mm			
OBERFLÄCHE	FA	FUSION - TOUCH	FA - BRIHG - ROCHE	FA - BRIHG - ROCHE - FUSION - TOUCH

* TOUCH : lediglich in Standardqualität verfügbar

** Wenn die Schäden bedeutend sind, können wir keine vollständige Beseitigung garantieren, die Mängel werden aber gemildert. Der Gummi-Schwamm sollte nur gelegentlich verwendet werde

MONOCHROM HPL-Compact durchgefärbt



Entspricht EN 438-9	KERNQUALITÄT		Schwer entflammbar Weiß		Standard Tiefschwarz	
	OBERFLÄCHE		FA - BRIHG - ROC - FUS	TCH	FA - BRIHG - ROC - FUS - TCH	
	STÄRKE		6 - 8 - 10 - 12,5 mm			
	GENORMTER TYP		BCF	BCS	CGS	
MERKMAL	NORM	EINHEIT				

Physikalische Eigenschaften und Abmessungen

Dichte	EN ISO 1183-1	g/cm ³	≥ 1,40	≥ 1,35
Stärkeltoleranz	EN 438-2-5	mm	8-10 mm : ± 0,70 / 12,5 mm : ± 0,80	-10 mm : ± 0,50 / 12,5 mm : ± 0,60
Längen- und Breittoleranz	EN 438-2-6	mm	- 0 / + 10	- 0 / + 10
Toleranz der Kantengeradheit	EN 438-2-7	mm/m	≤ 1,5	≤ 1,5
Toleranz der Rechtwinkligkeit	EN 438-2-8	mm/m	≤ 1,5	≤ 1,5
Toleranz der Ebenheit	EN 438-2-9	mm/m	≤ 5,0	≤ 3,0
Abmessungsstabilität bei hoher Temperatur				
- Längsrichtung	EN 438-2-17	%	≤ 0,50	≤ 0,30
- Querrichtung			≤ 0,80	≤ 0,60

Mechanische Eigenschaften

Biegemoment	EN ISO 178	MPa	≥ 9000	≥ 9000
Biegefestigkeit	EN ISO 178	MPa	≥ 80	≥ 80
Zugfestigkeit	EN ISO 527-2	MPa	≥ 60	≥ 60
Widerstandsfähigkeit gegenüber kochendem Wasser				
- Erhöhung der Masse	EN 438-2-21	%	≤ 3	≤ 2
- Erhöhung der Stärke		%	≤ 4	≤ 2
- Aussehen		Klasse ^(a)	BRIHG : 3 / Andere : 4	BRIHG : 3 / Andere : 4
Stoßfestigkeit einer Kugel mit großem Durchmesser (Fallhöhe bei einem Druckdurchmesser von ≤ 10 mm)	EN 438-2-21	mm	≥ 1800	≥ 1800
Widerstandsfähigkeit gegenüber Oberflächenrissen - OBERFLÄCHE	EN 438-2-24	Klasse ^(a)	BRIHG : 3 / Andere : 4	BRIHG : 3 / Andere : 4
Widerstandsfähigkeit gegenüber Oberflächenrissen - KERN	EN 438-2-24	Klasse ^(a)	3	3

Oberflächeneigenschaften

Oberflächenfehler	EN 438-2-4	mm ² /m ²	≤ 1	≤ 1
- Punktuell		mm/m ²	≤ 10	≤ 10
- Linear				
Verschleißwiderstand (Anfangspunkt)	EN 438-2-10	Anz. d. Umdrehg.	≥ 150	≥ 150
Widerstandsfähigkeit gegenüber Wasserdampf	EN 438-2-14	Klasse ^(a)	BRIHG : 3 / Andere : 4	BRIHG : 3 / Andere : 4
Widerstandsfähigkeit gegenüber trockener Hitze 180° C	EN 438-2-16	Klasse ^(a)	BRIHG : 3 / Andere : 4	BRIHG : 3 / Andere : 4
Kratzfestigkeit	EN 438-2-25	Grad ^(b)	BRIHG : 2 / Andere : 3 / TCH : 5	BRIHG : 2 / Andere : 3 / TCH : 5
Widerstandsfähigkeit gegenüber Flecken				
- Gruppen 1 & 2	EN 438-2-26	Klasse ^(a)	5	5
- Gruppe 3			4	4
Farbbeständigkeit unter künstlichem Licht	EN 438-2-27	Graubaustäbe	4 bis 5	4 bis 5
Resistent gegen Zigaretteinglut	EN 438-2-30	Klasse ^(a)	3	3

Brandverhalten

Brennverhalten	NFP 92-501	Einstufung M	TCH : M3 / Andere : M1	M3
Brennverhalten	EN 13501-1	Euroklasse	B-s2,d0 TCH : C-s2,d1	6 mm : D-s2,d0 / ≥ 8mm : C-s1,d0 TCH : D-s2,d1

Gesundheits- und Umweltqualitäten

Lebensmittelkontakt	EN 13130-1		Geeignet	Geeignet
Freisetzen von Formaldehyd	EN 717-2	Klasse	E1	E1
Antibakterielles Verhalten - Sanitized-Qualität	JIS Z 2801	Reduktion in %	> 99,9	> 99,9
Emissionen von flüchtigen Substanzen	ISO 16000-9	Klasse	A	A
	UL 2818	Klasse	Greenguard	Greenguard

BCF : Compact mit feuerbeständigem, durchgefärbtem Kern BCS : Compact standard durchgefärbtem Kern CGS : Compact standard CGF : Compact mit feuerbeständigem

^(a) Klasse : 1 = Beschädigung der Oberfläche. 2 = Erhebliche Änderung des Aussehens. 3 = Moderate Änderung. 4 = Geringe, unter bestimmten Blickwinkeln sichtbare Änderung. 5 = Keine Änderung.

^(b) Grad : 2 = Kontinuierliche Kratzer bei 2N. 3 = Kontinuierliche Kratzer bei 4N. 5 = Kontinuierliche Kratzer bei 6N.